

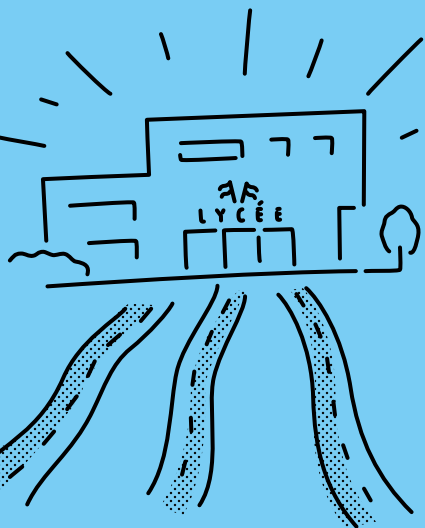


MINISTÈRE  
DE L'ÉDUCATION  
NATIONALE ET  
DE LA JEUNESSE



# *Bien se préparer pour réussir au lycée*

POUR L'ÉCOLE  
DE LA CONFIANCE



Au cours de votre année de troisième, vous allez choisir de poursuivre votre scolarité en voie générale & technologique ou en voie professionnelle.

N'hésitez pas à poser vos questions à votre professeur principal et aux personnels d'orientation.



@EducationFrance

# EN TROISIÈME, 5 ÉTAPES VERS LE LYCÉE

## 1

### De janvier à février

Vous formulez **1 ou plusieurs vœux provisoires**

en ligne sur [Scolarité services](#) **Nouveau** ou sur la fiche d'orientation donnée par votre collège :

- seconde générale et technologique ;
- seconde professionnelle (*sous statut scolaire ou en apprentissage*) ;
- 1<sup>re</sup> année de CAP (*sous statut scolaire ou en apprentissage*).

## 2

### Au conseil de classe du 2<sup>e</sup> trimestre

Un avis provisoire d'orientation est donné par le conseil de classe.

**Vous en parlez** avec votre famille, votre professeur principal et les personnels d'orientation.

## 3

### D'avril à mai

Vous inscrivez vos **vœux définitifs et vos choix d'établissements**

en ligne sur [Scolarité services](#) **Nouveau** ou sur la fiche d'affectation.

**Vous pouvez indiquer plusieurs vœux de formations et d'établissements** par ordre de préférence.

## 4

### Au conseil de classe du 3<sup>e</sup> trimestre

Le conseil de classe fait une proposition d'orientation :

- si elle correspond à votre choix, elle est **validée** ;
- si la proposition est différente, un **entretien** est organisé avec votre famille et le chef d'établissement.

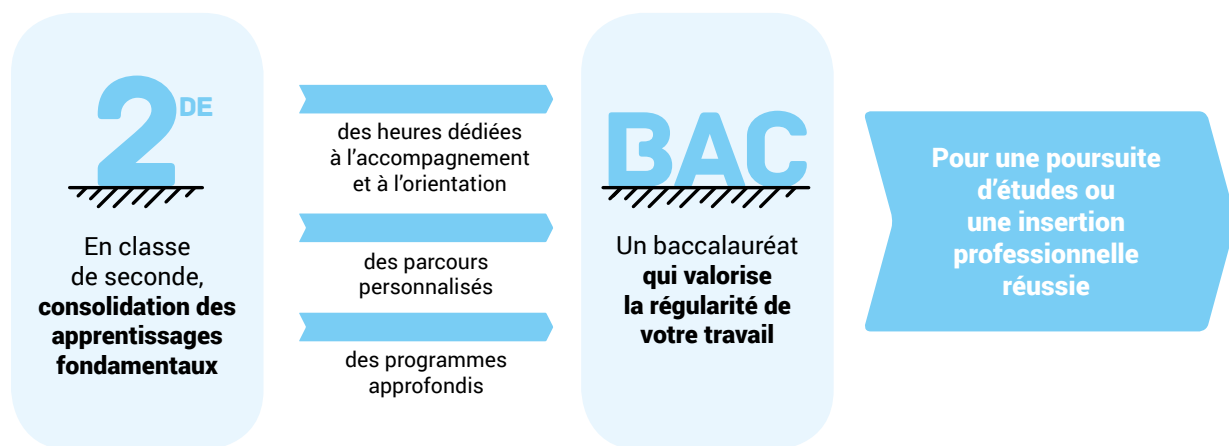
## 5

### De fin juin à début juillet

Vous recevez votre notification d'affectation.

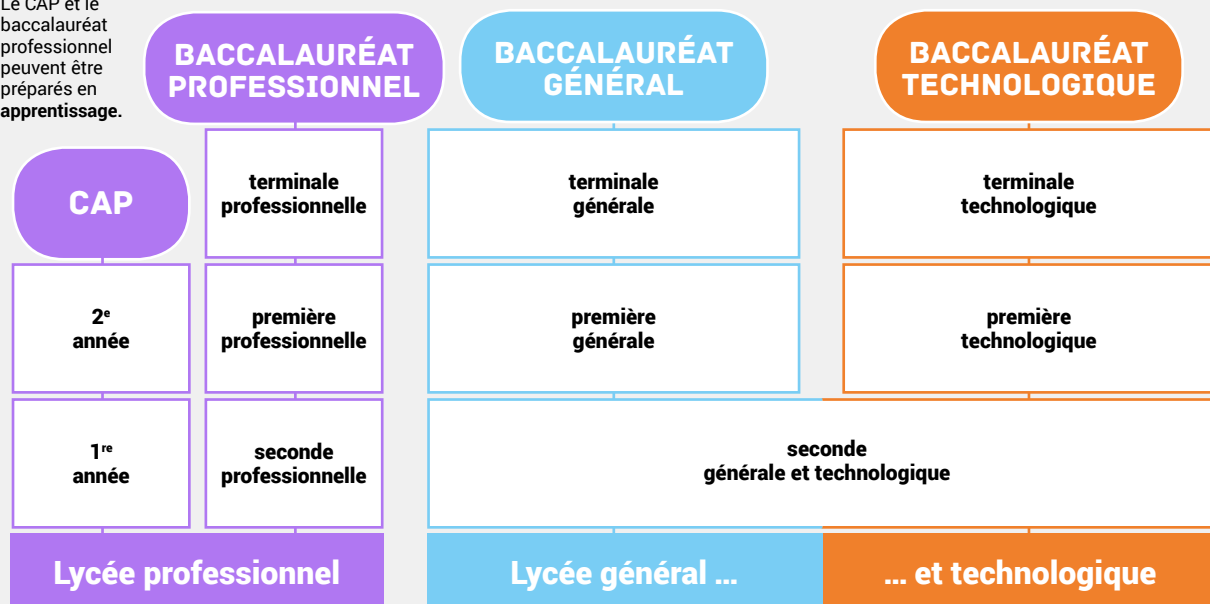
**Vous vous inscrivez dans votre futur établissement.**

# UN PARCOURS PROGRESSIF DE LA SECONDE À LA TERMINALE



## LA SCOLARITÉ AU LYCÉE

Le CAP et le baccalauréat professionnel peuvent être préparés en apprentissage.



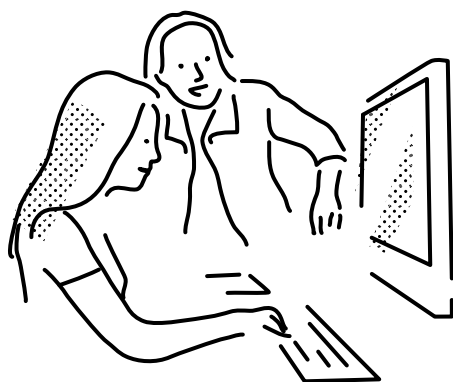
**APRÈS LA CLASSE DE TROISIÈME**

Des passerelles entre les différentes voies sont possibles.

LYCÉE PROFESSIONNEL

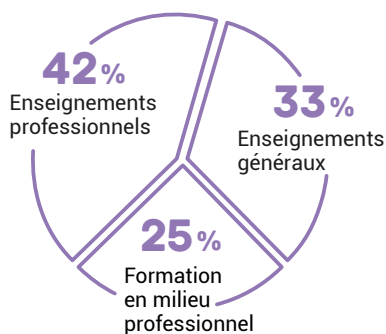
# POUR SE FORMER AUX MÉTIERS DE DEMAIN

La voie professionnelle vous prépare à des métiers d'avenir et vous transmet des savoir-faire d'excellence.



## De nouvelles manières d'apprendre

Répartition horaire en lycée professionnel (seconde, première et terminale)



### Des enseignements généraux concrets en lien avec les métiers

*Le français n'était pas mon fort. Un jour, lorsque j'étais au lycée professionnel, notre professeur de cuisine est venu accompagné par notre professeur de français. Tous les deux nous ont demandé de réaliser un menu et de rédiger un texte pour le rendre plus gourmand. Ce fut une expérience inédite, je me suis surpris à aimer cet exercice. »*

Régis Marcon, chef cuisinier 3 étoiles, co-auteur du rapport *La voie professionnelle scolaire* (2018)

### Un chef-d'œuvre à réaliser et à présenter

En première et terminale, vous concevez, seul ou en groupe, un chef-d'œuvre en lien étroit avec votre spécialité. Vous présentez cette réalisation à un jury lors d'une épreuve orale du baccalauréat. En CAP, vous réalisez également un chef-d'œuvre.

## Des parcours personnalisés

### Des cursus mixtes possibles entre apprentissage et statut scolaire

Le baccalauréat professionnel et le CAP peuvent être préparés :

- par voie scolaire dans un lycée professionnel ;
  - par la voie de l'apprentissage dans les centres de formation d'apprentis publics ou privés (CFA) ou dans les unités de formation par apprentissage (UFA).
- Des passerelles entre l'apprentissage et la voie scolaire sont créées dans tous les lycées professionnels afin de vous offrir des cursus au plus près de vos envies.

### Une spécialisation progressive

Plusieurs spécialités du baccalauréat professionnel sont organisées sous la forme de familles de métiers pour vous permettre de vous spécialiser progressivement.

### La seconde professionnelle à la rentrée 2020, c'est :

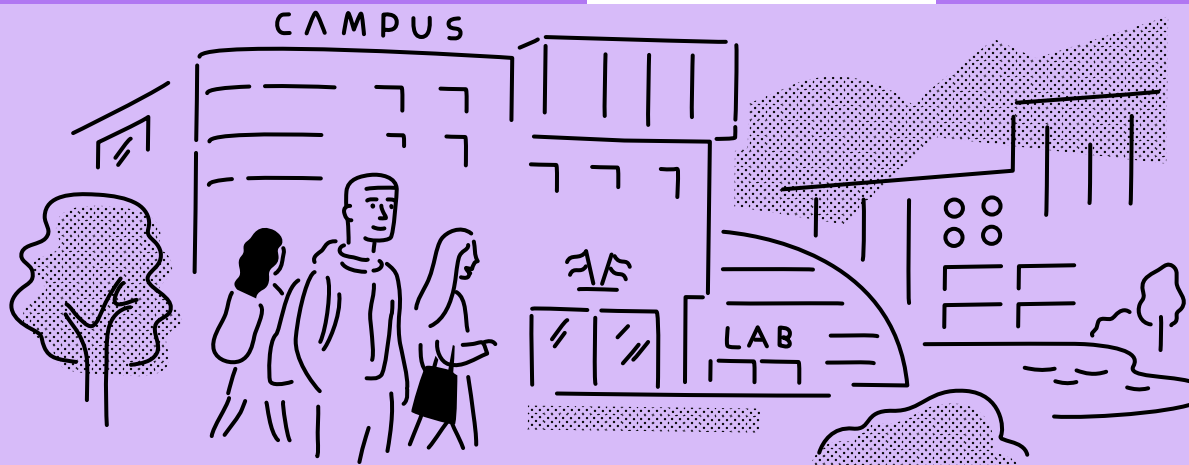
**9**  
familles  
de métiers

**100**  
heures pour votre projet  
d'orientation

Pour vous informer sur toutes les spécialités

**[nouvelle-voiepro.fr](http://nouvelle-voiepro.fr)**

(à partir du 15 décembre 2019)



## Des campus d'excellence

**Véritables lieux de vie, de formation et d'innovation**, les Campus des métiers et des qualifications réunissent des lycées professionnels, des CFA, des organismes de formation, des établissements d'enseignement supérieur, des laboratoires de recherche et comptent comme partenaires des entreprises en France et à l'étranger.

Ils sont spécialisés dans **des secteurs de pointe** comme :

INDUSTRIE 4.0

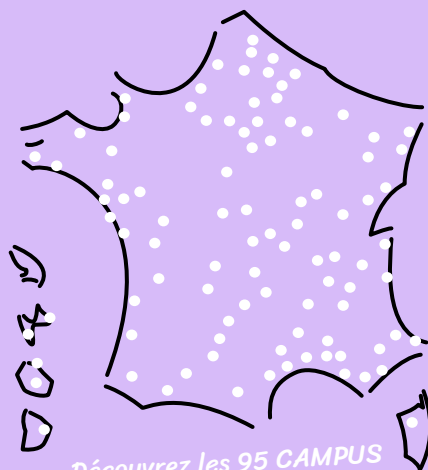
SERVICES À LA PERSONNE ET BIEN-ÊTRE

BÂTIMENT ET ÉCOCONSTRUCTION

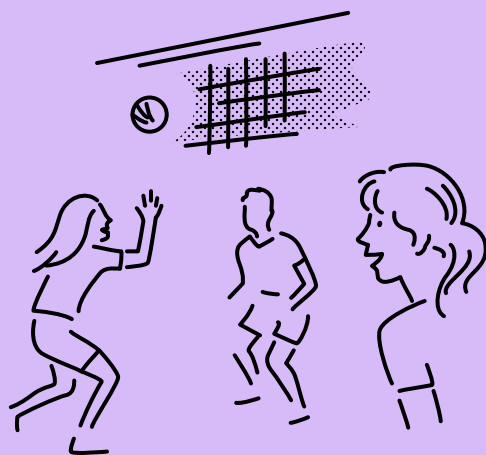
TOURISME ET GASTRONOMIE

AÉRONAUTIQUE ET SPATIAL

INDUSTRIES NAVALES ET NAUTIQUES



Découvrez les 95 CAMPUS répartis sur tout le territoire sur [education.gouv.fr/CMQ](http://education.gouv.fr/CMQ)



Les Campus permettent de mieux familiariser les jeunes avec les entreprises et les sensibilisent aux besoins du monde du travail. Ils favorisent une meilleure insertion professionnelle et une plus grande anticipation des mutations économiques. »

Pierre B., chef d'entreprise

Plus d'infos sur le lycée professionnel

[quandjepasselebac.education.fr](http://quandjepasselebac.education.fr)

# POUR CONSOLIDER SES SAVOIRS

Au cours de l'année de seconde, vous confortez vos apprentissages et vous faites un choix d'orientation pour la classe de première en fonction de vos talents et de vos envies : voie générale ou voie technologique.

## Enseignements communs

Éducation physique et sportive	Physique - chimie
Enseignement moral et civique	Sciences de la vie et de la Terre
Français	Sciences économiques et sociales
Histoire - géographie	Sciences numériques et technologie
Langue vivante A et langue vivante B	
Mathématiques	

## Un accompagnement pour une orientation réussie

- **Un test de positionnement en début d'année** pour vous permettre de connaître vos acquis et vos besoins en français et en mathématiques.
- **54 h dédiées à l'accompagnement personnalisé** en fonction de vos besoins **et à l'orientation** : découverte de formations, de secteurs professionnels, etc.

## Des étapes clés vers la première

**En vue du conseil de classe du 2<sup>e</sup> trimestre, vous formulez vos vœux dans la fiche de dialogue :**

- voie générale ou technologique ;
- 4 à 5 enseignements de spécialité pour la voie générale ;
- 1 ou plusieurs séries pour la voie technologique.

**Le conseil de classe donne un avis et des recommandations.**

**Au cours du 3<sup>e</sup> trimestre,** vous discutez avec votre famille et vos professeurs pour affiner votre choix.

**Au conseil de classe du 3<sup>e</sup> trimestre,** le chef d'établissement valide :

- soit votre passage en voie générale : vous choisissez alors définitivement les 3 enseignements de spécialité que vous suivrez en première ;
- soit votre passage en voie technologique et la série que vous avez choisie.

*En voie générale  
et technologique*

**secondes-  
premieres2019-2020.fr**

PREMIÈRE ET TERMINALE TECHNOLOGIQUES

# POUR DEVENIR EXPERT DANS VOTRE DOMAINE

Santé, gestion, design, industrie... En voie technologique, vous choisissez une série qui vous permet de vous spécialiser dans des enseignements concrets pour bien vous préparer à vos études supérieures.

## Enseignements communs

Éducation physique  
et sportive

Enseignement  
moral et civique

Français en 1<sup>re</sup>  
Philosophie en Tle

Histoire-  
géographie

Langue vivante A  
et langue vivante B

Mathématiques

## Enseignements de spécialité par série

Sciences et technologies  
du management et de  
la gestion (STMG)

Sciences de gestion et numérique •  
management • droit et économie

Sciences et technologies  
de la santé et du social (ST2S)

Sciences et techniques sanitaires et sociales  
• biologie et physiopathologie humaines •  
physique-chimie pour la santé

Sciences et technologies  
de l'industrie et du développement  
durable (STI2D)

Innovation technologique • ingénierie  
et développement durable • physique-  
chimie et mathématiques

Sciences et technologies  
de laboratoire (STL)

Physique-chimie et mathématiques •  
biochimie-biologie • biotechnologies  
ou sciences physiques et chimiques  
en laboratoire

*Un choix d'options  
est également  
proposé*

Sciences et technologies  
de l'hôtellerie et de la restauration  
(STHR)

Enseignement scientifique • alimentation-  
environnement • sciences et technologies  
culinaires et des services • économie -  
gestion hôtelière. *Dès la seconde.*

Sciences et techniques  
du théâtre, de la musique  
et de la danse (S2TMD)

Économie, droit et environnement  
du spectacle vivant • culture et sciences  
chorégraphiques, musicales ou théâtrales  
• pratique chorégraphique, musicale  
ou théâtrale

Sciences et technologies  
du design et des arts appliqués  
(STD2A)

Physique-chimie • outils et langages  
numériques • design et métiers d'art

Sciences et technologies de  
l'agronomie et du vivant (STAV)

Aménagement • productions •  
agroéquipement • transformation  
et services. *Uniquement en lycées agricoles.  
Programme propre à chaque établissement.  
Huit semaines de stage en organisme ou en  
entreprise.*

« Il est important  
de bien se  
renseigner sur  
la série que l'on  
va choisir, car  
c'est elle qui va  
déterminer nos  
matières ! »

Nadia C., en  
terminale STAV

*Plus d'infos*  
quand  
**jepasselebac.**  
**education.fr**

PREMIÈRE ET TERMINALE GÉNÉRALES

# POUR CHOISIR DES ENSEIGNEMENTS QUI VOUS PASSIONNENT

Tous les élèves suivent des enseignements communs (16 h) et des disciplines de leur choix : les enseignements de spécialité (12 h). Vous en suivez 3 en première, puis 2 en terminale. Ils vous permettent d'approfondir ce qui vous intéresse le plus et ce qui vous fera réussir dans l'enseignement supérieur.

## Enseignements communs

Français en 1<sup>re</sup>  
Philosophie en Tle

Histoire-  
géographie

Enseignement  
moral et civique

Langue vivante A  
et langue vivante B

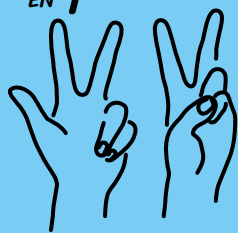
Éducation physique  
et sportive

Enseignement  
scientifique

## Enseignements de spécialité

3 SPÉCIALITÉS  
EN 1<sup>RE</sup>

2 SPÉCIALITÉS  
EN Tle



Renseignez-vous  
auprès de votre  
établissement  
pour connaître les  
spécialités proposées

### Arts

Au choix : arts plastiques, musique, théâtre, cinéma-audiovisuel, danse, arts du cirque ou histoire des arts

### Humanités, littérature et philosophie

Réflexion et étude de nombreux textes littéraires et philosophiques de l'Antiquité à nos jours

### Littérature et langues et cultures de l'Antiquité

Étude approfondie des langues, littératures, histoire et civilisations grecque et romaine en les mettant en regard avec le monde contemporain

### Sciences de l'ingénieur

Mécanique, électricité, informatique, design et numérique

### Langues, littératures et cultures étrangères et régionales

Maîtrise d'une langue vivante et connaissance approfondie de sa culture

### Mathématiques

Modélisation du réel, accès à l'abstraction, raisonnement et résolution de problèmes

### Physique - chimie

Organisation et transformation de la matière, mouvements et interactions, conversions et transferts d'énergie, ondes et signaux

### Sciences économiques et sociales

Économie, sociologie et sciences politiques pour comprendre les grands enjeux de société

Histoire-géographie, géopolitique et sciences politiques  
Compréhension du monde contemporain par l'étude des enjeux politiques, sociaux et économiques, avec une réflexion approfondie sur les relations internationales

Numérique et sciences informatiques  
Représentation et traitement des données, algorithmique et programmation

### Sciences de la vie et de la Terre

Organisation du vivant, structure de la planète, corps humain, santé et grands enjeux planétaires contemporains

Biologie-écologie  
Dans les lycées agricoles uniquement

Plus d'infos

quand  
[jepasselebac.  
education.fr](http://jepasselebac.education.fr)

Un choix d'options est également proposé