

Fiche consignes semaine n°8

Bonjour à tous,

→ Cette semaine, vous allez commencer par prendre la correction du travail de la semaine dernière (étude de la bande-annonce de Spider-man et fiche d'exercices sur le GN) puis nous allons terminer la séance 8. Vous aurez jusqu'au 01 JUIN pour terminer.

Etape 1 : prenez la correction de votre travail sur la bande-annonce de Spider-man.

Activité 1 : Etude de la représentation d'un super-héros au cinéma : Spider-man

<https://www.youtube.com/watch?v=V7CCX-9FF1Q>

A partir du visionnage de la bande-annonce du film Spider-Man 1, répondez aux questions suivantes :

1- Quels sont les superpouvoirs du héros mis en valeur dans cette bande-annonce ?
Spider-man a des capacités extraordinaires : il a une **musculature développée**, des **épines sur les doigts** qui lui permettent de s'accrocher à toutes sortes de surfaces. Il est aussi capable de **tisser des toiles** ce qui lui assure une grande mobilité : il semble voler. Il se montre également très **agile**.

2- Quelles est l'origine de ces superpouvoirs ?

Le héros a été piqué par une araignée génétiquement améliorée lors de la visite d'un laboratoire scientifique pour son école.

3- Le superhéros est-il heureux d'avoir ces pouvoirs ? Pourquoi ?

Il semble plutôt satisfait des changements qui s'opèrent dans son corps mais prend surtout ces pouvoirs comme une responsabilité qui s'impose à lui. C'est donc à la fois un « don » et une « malédiction ».

4- Cite d'autres films avec des superhéros ou superhéroïnes. Quels sont leurs caractéristiques communes ?

(Réponse à la 1^{ère} question personnelle) Dans les films de super-héros, on trouve toujours des héros aux pouvoirs extraordinaires qui cachent leur véritable identité à l'aide d'un costume et veulent sauver le monde.

5- D'après toi, pourquoi ces films ont-ils autant de succès ?

Ces films ont beaucoup de succès car ils sont pleins de rebondissement et d'action qui tiennent le spectateur en haleine. L'action est toujours très spectaculaire.



Etape 2 : Prenez la correction de la fiche d'exercices sur le GN que vous trouverez en pièce jointe.

Etape 3 : Suite séance 8

Activité 2 : Inventer votre super-héros


Lisez bien les consignes avant de commencer.

- 1- Dessinez un héros en imaginant une couverture de Bande-Dessinée.

Quelques conseils :

Imaginez avec précision les caractéristiques de votre héros : Faites une carte d'identité de votre héros en précisant ses origines, son histoire, ses pouvoirs, ses qualités ; imaginez son costume, ses accessoires et son symbole. Je vous donne par la suite l'exemple de celle de superman.

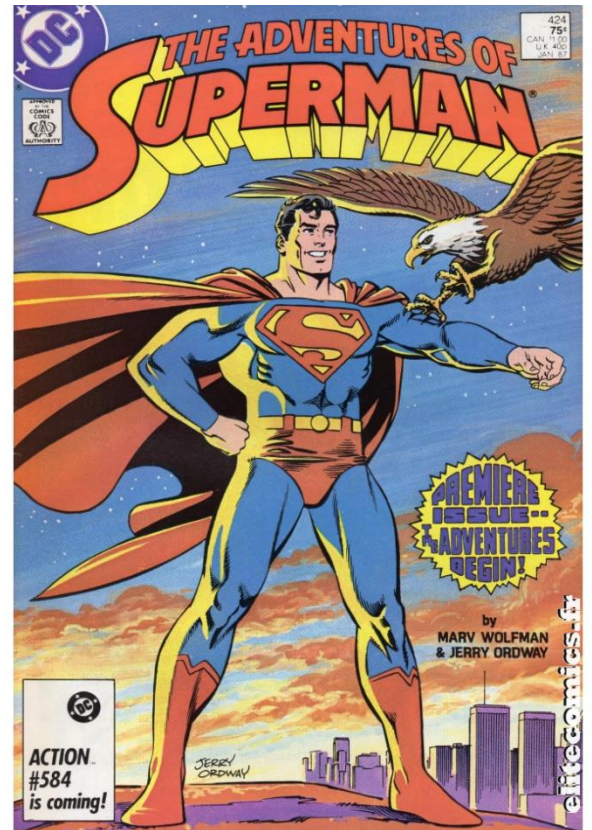
Carte d'identité de Superman



Nom : Superman *alias* Clark Joseph Kent.
Création : en 1933 par Jerry Siegel et Joe Shuster.
Origine : né sur la planète Krypton, qui a explosé avec tous ses habitants.
Histoire : il est recueilli par les Kent, puis va vivre à Métropolis où il cherche un emploi de journaliste. Peu à peu, il découvre et apprend à maîtriser ses super-pouvoirs. Il cache sa véritable identité. Il tombe amoureux de la jolie reporter Lois Lane.
Lien avec les héros fondateurs : à sa naissance, il est nommé du nom hébreu de Kal-El, et est envoyé de la planète Krypton dans un berceau comme Moïse. Il peut ainsi représenter ce que les Juifs fuyant l'Europe dans les années de montée du fascisme allaient chercher en Amérique, sorte de nouvelle terre promise.
Ses pouvoirs sont liés au Soleil, dont il exploite les radiations. Il hérite son pouvoir du Soleil comme un héros de mythe antique.
Éléments de reconnaissance : son costume est un justaucorps rouge, bleu et jaune, son écu jaune porte le dessin S.

Qualités :	Pouvoirs :
- courageux, généreux	- grande force physique
- intelligent	- pouvoirs sensoriels extrêmes
	- pouvoir de voler

Puis commencez votre dessin : celui-ci sera composé d'un premier plan mettant en valeur le héros et d'un second plan évoquant l'action du héros. Pensez à utiliser des couleurs vives ou sombres selon ce que vous voulez traduire. Et faites apparaître le nom de votre héros sur votre couverture.



- 2- **Présentez votre couverture en expliquant vos choix** (posture de votre héros, costume, accessoires...) : à l'écrit expliquez vos choix et comment, dans cette couverture, les plans, les couleurs et la police d'écriture valorisent votre super-héros. Rédigez de façon organisée en construisant des paragraphes.

Vous me renverrez ce travail (couverture + présentation) sur le devoir « Inventez votre super-héros » dans l'espace de travail d'e-lyco.

Bonne semaine à tous !

Mme Gélinau